

Приложение 1

К акту обследования ОСИ к паспорту доступности ОСИ № 55 от «30» августа 2018г.

I Результаты обследования:

1. Территории, прилегающей к зданию (участка)

Муниципального бюджетного дошкольного образовательного учреждения «Детский сад № 16 «Алёнушка» с. Синицыно Кировского района Республики Крым

N п/п	Наименование функционально-планировочного элемента	Наличие элемента			Выявленные нарушения и замечания		Работы по адаптации объектов	
		есть/нет	N на плане	N фото	Содержание	Значимо для инвалида (категория)	Содержание	Виды работ
1.1	Вход (входы) на территорию	есть						
1.2	Путь (пути) движения на территории	есть			наличие препятствий (перепады высоты)	все	устранение перепадов высоты для удобного передвижения МГН по участку	Текущий ремонт
1.3	Лестница (наружная)	нет						
1.4	Пандус (наружный)	нет						
1.5	Автостоянка и парковка	нет						
	ОБЩИЕ требования к зоне							Текущий ремонт

II Заключение по зоне:

Наименование структурно-функциональной зоны	Состояние доступности* (к пункту 3.4 Акта обследования ОСИ)	Приложение		Рекомендации по адаптации (вид работы)** к пункту 4.1 Акта обследования ОСИ
		N на плане	N фото	
Территории, прилегающей к зданию (участка)	ДЧ			Текущий ремонт: -устранение перепадов высоты для удобного передвижения МГН по участку

* указывается: ДП-В - доступно полностью всем; ДП-И (К, О, С, Г, У) - доступно полностью избирательно (указать категории инвалидов); ДЧ-В - доступно частично всем; ДЧ-И (К, О, С, Г, У) - доступно частично избирательно (указать категории инвалидов); ДУ - доступно условно, ВНД - недоступно

** указывается один из вариантов: не нуждается; ремонт (текущий, капитальный); индивидуальное решение с ТСР; технические решения невозможны - организация альтернативной формы обслуживания

Комментарий к заключению: территория, прилегающая к зданию, доступная частично для всех категорий инвалидов и МГН.

Приложение 2

К акту обследования ОСИ к паспорту
доступности ОСИ № 55 от «30»
августа 2018г.

I Результаты обследования:

2. Входа (входов) в здание

**Муниципального бюджетного дошкольного образовательного учреждения
«Детский сад № 16 «Алёнушка» с. Синицыно Кировского района Республики Крым**

N п/п	Наименование функционального-планировочного элемента	Наличие элемента			Выявленные нарушения и замечания		Работы по адаптации объектов	
		есть/нет	N на плане	N фото	Содержание	Значимо для инвалида (категория)	Содержание	Виды работ
2.1	Лестница (наружная)	есть		1				
2.2	Пандус (наружный)	есть		2		все	-устранение перепада высоты; -нанесение противоскользящего покрытия	Текущий ремонт
2.3	Входная площадка (перед дверью)	есть		1				
2.4	Дверь (входная)	есть		3				
2.5	Тамбур	нет						
	ОБЩИЕ требования к зоне						-устранение перепада высоты; -нанесение противоскользящего покрытия	

II Заключение по зоне:

Наименование структурно-функциональной зоны	Состояние доступности* (к пункту 3.4 Акта обследования ОСИ)	Приложение		Рекомендации по адаптации (вид работы)** к пункту 4.1 Акта обследования ОСИ
		N на плане	N фото	
Входа (входов) в здание	ДУ		1-3	Текущий, капитальный ремонт: -устранение перепада высоты; -нанесение противоскользящего покрытия

* указывается: ДП-В - доступно полностью всем; ДП-И (К, О, С, Г, У) - доступно полностью избирательно (указать категории инвалидов); ДЧ-В - доступно частично всем; ДЧ-И (К, О, С, Г, У) - доступно частично избирательно (указать категории инвалидов); ДУ - доступно условно, ВНД - недоступно

** указывается один из вариантов: не нуждается; ремонт (текущий, капитальный); индивидуальное решение с ТСР; технические решения невозможны - организация альтернативной формы обслуживания

Комментарий к заключению: вход (входы) в здание доступен условно для всех категорий инвалидов и других маломобильных групп населения.

Приложение 3

К акту обследования ОСИ к паспорту
доступности ОСИ № 55 от «30»
августа 2018г.

I Результаты обследования:

3. Пути (путей) движения внутри здания (в т.ч. путей эвакуации)

**Муниципального бюджетного дошкольного образовательного учреждения
«Детский сад № 16 «Алёнушка» с. Сивицыно Кировского района Республики Крым**

N п/п	Наименование функционального-планировочного элемента	Наличие элемента			Выявленные нарушения и замечания		Работы по адаптации объектов	
		есть/нет	N на плане	N фото	Содержание	Значимо для инвалида (категория)	Содержание	Виды работ
3.1	Коридор (вестибюль, зона ожидания, галерея, балкон)	есть		4	отсутствуют тактильные обозначения, звуковые информаторы	С, Г	-установка звуковых информаторов, тактильных обозначений	Текущий ремонт
3.2	Лестница (внутри здания)	есть						
3.3	Пандус (внутри здания)	нет						
3.4	Лифт пассажирский (или подъемник)	нет						
3.5	Дверь	есть						
3.6	Пути эвакуации (в т.ч. зоны безопасности)							
✓	ОБЩИЕ требования к зоне						-установка звуковых информаторов, тактильных обозначений;	Текущий ремонт

II Заключение по зоне:

Наименование структурно-функциональной зоны	Состояние доступности* (к пункту 3.4 Акта обследования ОСИ)	Приложение		Рекомендации по адаптации (вид работы)** к пункту 4.1 Акта обследования ОСИ
		N на плане	N фото	
Пути (путей) движения внутри здания (в т.ч. путей эвакуации)	ДЧ		4	Текущий ремонт: -установка звуковых информаторов, тактильных обозначений;

* указывается: ДП-В - доступно полностью всем; ДП-И (К, О, С, Г, У) - доступно полностью избирательно (указать категории инвалидов); ДЧ-В - доступно частично всем; ДЧ-И (К, О, С, Г, У) - доступно частично избирательно (указать категории инвалидов); ДУ - доступно условно, ВНД - недоступно

** указывается один из вариантов: не нуждается; ремонт (текущий, капитальный); индивидуальное решение с ТСП; технические решения невозможны - организация альтернативной формы обслуживания

Комментарий к заключению: пути (путей) движения внутри здания (в т.ч. путей эвакуации) доступны частично для всех категорий инвалидов и МГН.

I Результаты обследования:

4. Зоны целевого назначения здания (целевого посещения объекта)

1. Вариант I - зона обслуживания инвалидов

Муниципального бюджетного дошкольного образовательного учреждения

«Детский сад № 16 «Алёнушка» с. Синицыно Кировского района Республики Крым

N п/п	Наименование функционально-планировочного элемента	Наличие элемента			Выявленные нарушения и замечания		Работы по адаптации объектов	
		есть/нет	N на плане	N фото	Содержание	Значимо для инвалида (категория)	Содержание	Виды работ
4.1	Кабинетная форма обслуживания	нет						
4.2	Зальная форма обслуживания	есть		6-7			-установка тактильных табличек и направляющих полос	Текущий ремонт
4.3	Прилавочная форма обслуживания	нет						
4.4	Форма обслуживания с перемещением по маршруту	нет						
4.5	Кабина индивидуального обслуживания	нет						
	ОБЩИЕ требования к зоне							

II Заключение по зоне:

Наименование структурно-функциональной зоны	Состояние доступности* (к пункту 3.4 Акта обследования ОСИ)	Приложение		Рекомендации по адаптации (вид работы)** к пункту 4.1 Акта обследования ОСИ
		N на плане	N фото	
Зона целевого назначения здания (целевого посещения объекта)	ДЧ			Текущий ремонт -установка тактильных табличек и направляющих полос

* указывается: ДП-В - доступно полностью всем; ДП-И (К, О, С, Г, У) - доступно полностью избирательно (указать категории инвалидов); ДЧ-В - доступно частично всем; ДЧ-И (К, О, С, Г, У) - доступно частично избирательно (указать категории инвалидов); ДУ - доступно условно, ВНД - недоступно

** указывается один из вариантов: не нуждается; ремонт (текущий, капитальный); индивидуальное решение с ТСР; технические решения невозможны - организация альтернативной формы обслуживания

Комментарий к заключению: зона целевого назначения здания (целевого посещения объекта) является частично доступной для всех категорий инвалидов и МГН

I Результаты обследования:

5. Санитарно-гигиенических помещений

Муниципального бюджетного дошкольного образовательного учреждения

Детский сад № 16 «Алёнушка» с. Синицыно Кировского района Республики Крым

N п/п	Наименование функционально-планировочного элемента	Наличие элемента			Выявленные нарушения и замечания		Работы по адаптации объектов	
		есть/нет	N на плане	N фото	Содержание	Значимо для инвалида (категория)	Содержание	Виды работ
5.1	Туалетная комната	есть		8	Необорудованная		ТР	ТР
5.2	Душевая/ ванная комната	нет						
5.3	Бытовая комната (гардеробная)	нет						
	ОБЩИЕ требования к зоне	есть						

II Заключение по зоне:

Наименование структурно-функциональной зоны	Состояние доступности* (к пункту 3.4 Акта обследования ОСИ)	Приложение		Рекомендации по адаптации (вид работы)** к пункту 4.1 Акта обследования ОСИ
		N на плане	N фото	
Санитарно-гигиенические помещения	ВНД		8	ТР

* указывается: ДП-В - доступно полностью всем; ДП-И (К, О, С, Г, У) - доступно полностью избирательно (указать категории инвалидов); ДЧ-В - доступно частично всем; ДЧ-И (К, О, С, Г, У) - доступно частично избирательно (указать категории инвалидов); ДУ - доступно условно, ВНД - недоступно

** указывается один из вариантов: не нуждается; ремонт (текущий, капитальный); индивидуальное решение с ТСР; технические решения невозможны - организация альтернативной формы обслуживания

Комментарий к заключению: санитарно-гигиенические помещения временно недоступны для всех категорий инвалидов и МГН.

I Результаты обследования:

6. Системы информации на объекте

Муниципального бюджетного дошкольного образовательного учреждения

Детский сад № 16 «Алёнушка» с. Синицыно Кировского района Республики Крым

N п/п	Наименование функционально-планировочного элемента	Наличие элемента			Выявленные нарушения и замечания		Работы по адаптации объектов	
		есть/ нет	N на план е	N фото	Содержание	Значимо для инвалида (категория)	Содержание	Виды работ
6.1	Визуальные средства	нет						
6.2	Акустические средства	нет						
6.3	Тактильные средства	нет						
	ОБЩИЕ требования к зоне	нет						

II Заключение по зоне:

Наименование структурно-функциональной зоны	Состояние доступности* (к пункту 3.4 Акта обследования ОСИ)	Приложение		Рекомендации по адаптации (вид работы)** к пункту 4.1 Акта обследования ОСИ
		N на плане	N фото	
Системы информации на объекте	ВНД			

* указывается: ДП-В - доступно полностью всем; ДП-И (К, О, С, Г, У) - доступно полностью избирательно (указать категории инвалидов); ДЧ-В - доступно частично всем; ДЧ-И (К, О, С, Г, У) - доступно частично избирательно (указать категории инвалидов); ДУ - доступно условно, ВНД - недоступно

** указывается один из вариантов: не нуждается; ремонт (текущий, капитальный); индивидуальное решение с ТСР; технические решения невозможны - организация альтернативной формы обслуживания

Комментарий к заключению: системы информации на объекте временно недоступны для всех категорий инвалидов и МГН.

II Заключение по зоне:

Наименование структурно-функциональной зоны	Состояние доступности* (к пункту 3.4 Акта обследования ОСИ)	Приложение		Рекомендации по адаптации (вид работы)** к пункту 4.1 Акта обследования ОСИ
		N на плане	N фото	
Системы информации на объекте	ВНД			

* указывается: ДП-В - доступно полностью всем; ДП-И (К, О, С, Г, У) - доступно полностью избирательно (указать категории инвалидов); ДЧ-В - доступно частично всем; ДЧ-И (К, О, С, Г, У) - доступно частично избирательно (указать категории инвалидов); ДУ - доступно условно, ВНД - недоступно

** указывается один из вариантов: не нуждается; ремонт (текущий, капитальный); индивидуальное решение с ТСП; технические решения невозможны - организация альтернативной формы обслуживания

Комментарий к заключению: системы информации на объекте временно недоступны для всех категорий инвалидов и МГН.

Приложение 7

К акту обследования ОСИ к паспорту
доступности ОСИ № 55 от «30»
августа 2018г.

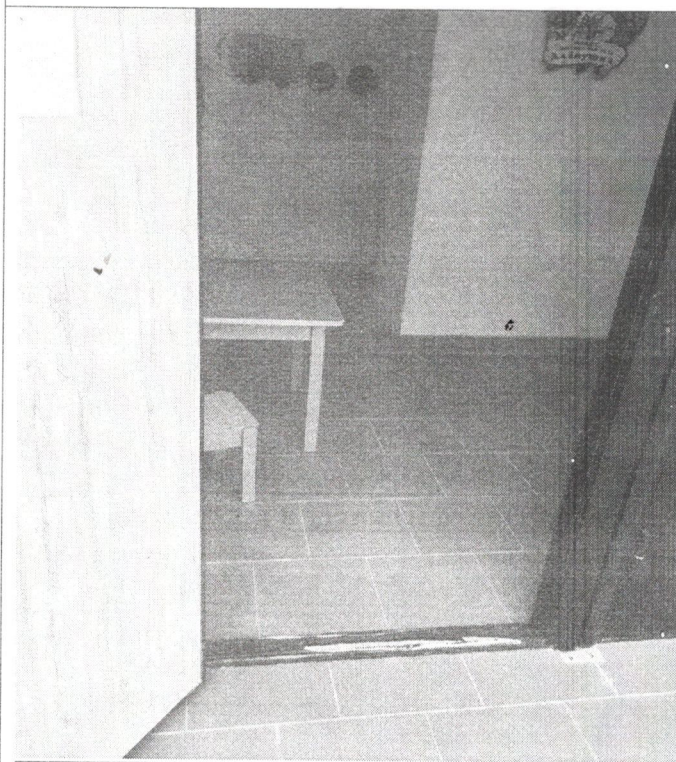
Результаты фотофиксации муниципального бюджетного дошкольного образовательного учреждения «Детский сад № 16 «Алёнушка» с. Синицыно Кировского района Республики Крым



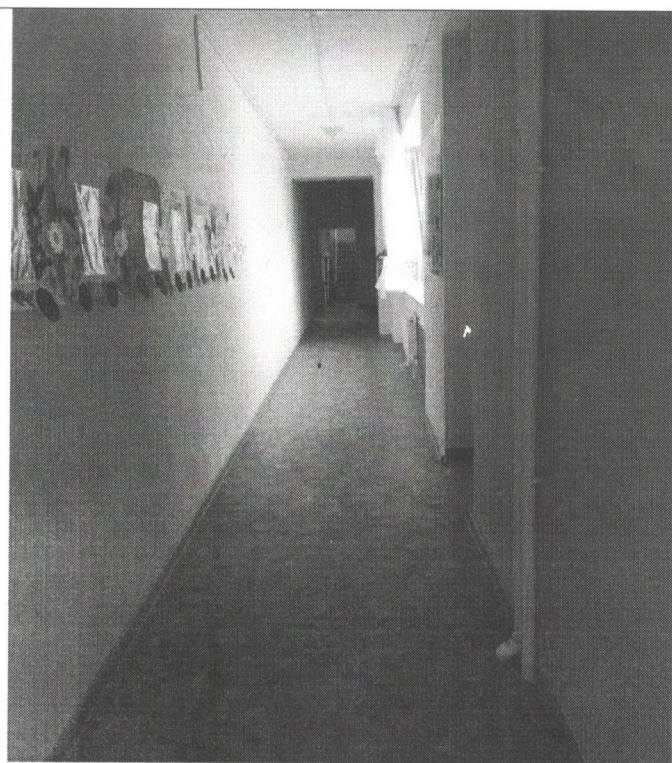
№ 1 Вход в здание (главный)



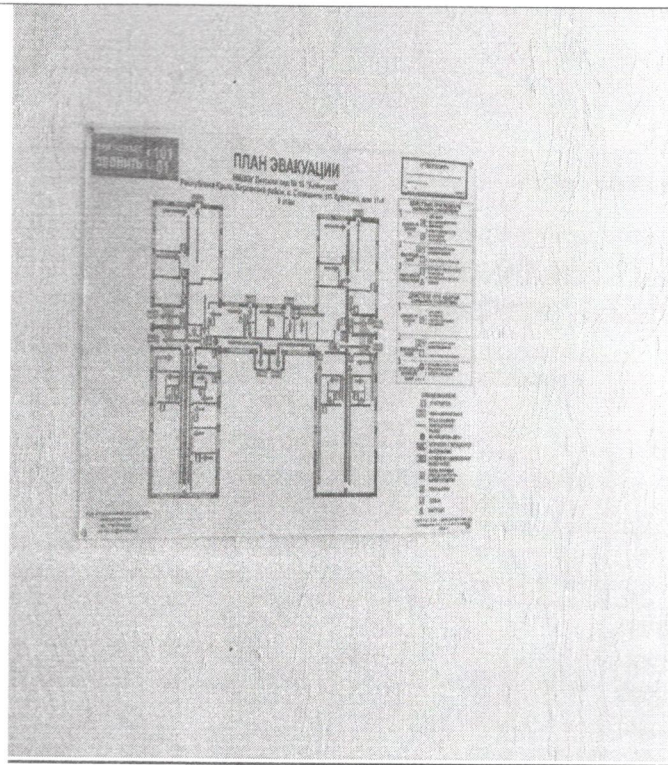
№ 2 Вход в здание (главный)



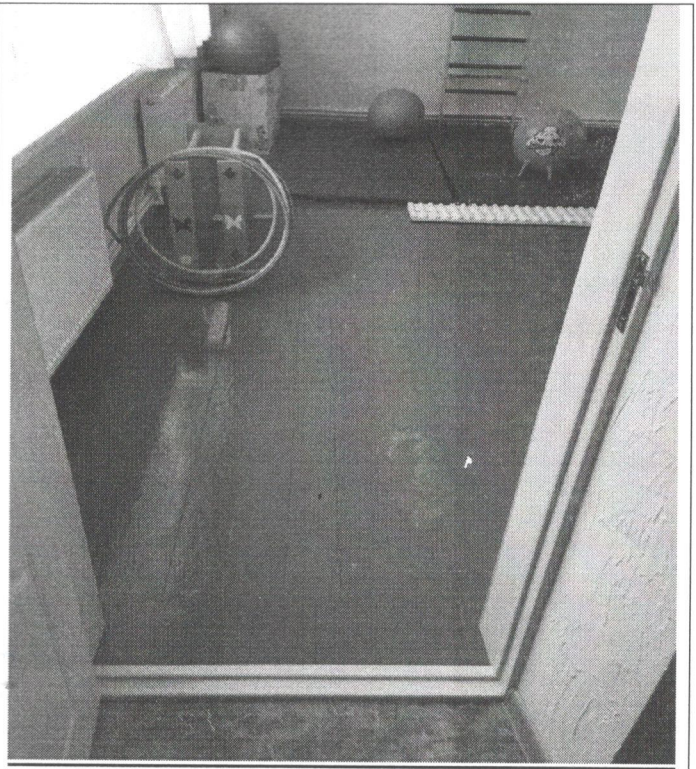
№ 3 Вход в здание (главный)



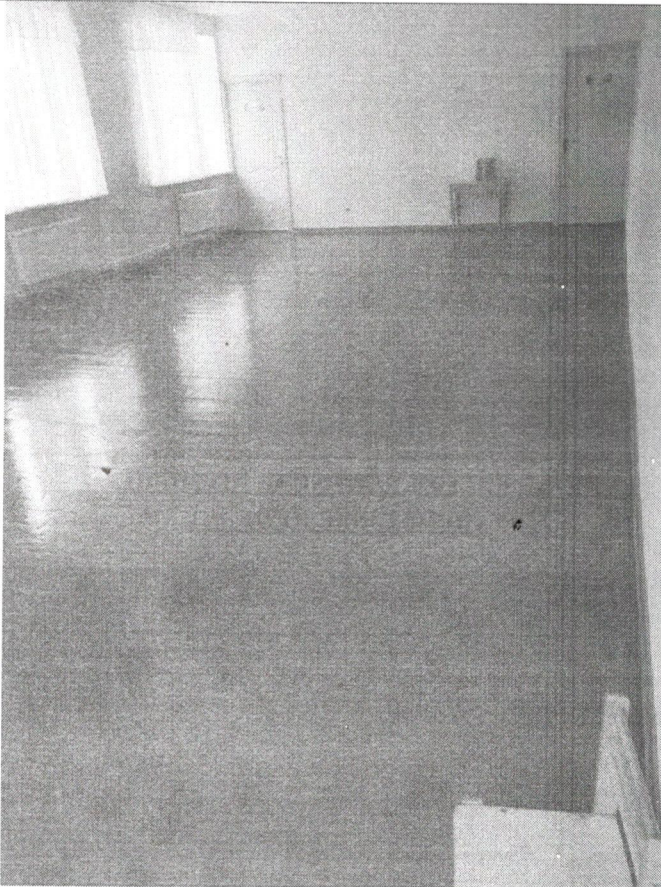
№ 4 Путь (пути) движения внутри здания (в т.ч. пути эвакуации)



№ 5 Путь (пути) движения внутри здания (в т.ч. пути эвакуации)



№ 6 Зона целевого назначения(целевого посещения объекта) – зальная



№ 7 Зона целевого назначения(целевого посещения объекта) – зальная



№ 8 Санитарно-гигиенические помещения